

УТВЕРЖДАЮ:

Заместитель министра природных ресурсов  
Курской области

должность

Репринцев Дмитрий Дмитриевич

фамилия, имя и отчество (при наличии)

19.07.2024г.

дата

Акт

лесопатологического обследования № 2024-1/4  
лесных насаждений Горшеченского лесничества  
Курской области

Способ лесопатологического обследования: Визуальное  
Инструментальное V

Место проведения:

Участковое лесничество	Урочище (дача)	Квартал (кварталы)	Выдел (выделы)	Площадь, га	ЛП выдел	Площадь ЛП выдела
Горшеченское	-	88	14	2,937	2	0,9

Лесопатологическое обследование проведено на общей площади 0,9 га.

Иванов-Иванов

## **2. Инструментальное (детальное) обследование лесных насаждений.**

2.1 Лесничество: Горшеченское, уч. лесничество: Горшеченское,  
участок: -, кв. 88 выд. 14 ЛП выдел: 2.

Наличие ограничений или особенностей участка, влияющих на назначение СОМ:  
имеется угроза возникновения очагов вредных организмов; имеется угроза увеличения  
пожарной опасности в лесах.

2.2. Фактическая таксационная характеристика лесного насаждения не соответствует  
таксационному описанию. Причины несоответствия:  
неравномерный состав и другие характеристики насаждения.

2.3. Состояние насаждения: с нарушенной устойчивостью.

2.4 СКС насаждения: 3,68. Причины ослабления, повреждения насаждения: губка  
корневая (код 466); повреждение (заселено или отработано) стволовыми вредителями (код  
300). Данные причины определены по следующим признакам: отработано стволовыми  
вредителями >1/2 окр. ств. под кроной; ажурность кроны; наличие гнили.

2.4.1 Заселено (отработано) стволовыми вредителями:

Вид вредителя	Порода	Встречаемость заселенных деревьев, % от запаса породы	Встречаемость отработанных деревьев, % от запаса породы	Степень заселения лесного насаждения
1	2	3	4	5
Стволовые вредители	С	0,0	52,5	-
-	-	-	-	-
-	-	-	-	-
-	-	-	-	-
-	-	-	-	-
-	-	-	-	-

2.4.2 Повреждено огнем:

Вид пожара	Порода	Состояние корневых лап		Состояние корневой шейки		Висушивание луба		Обугленность древесины более 1/3 высоты ствола	
		% поврежденных огнем корней	% деревьев с данным повреждением	Обугленность древесины шейки по окружности	% деревьев с данным повреждением	по окружности (1/4; 1/2; 3/4; более 3/4)	% деревьев с данным повреждением	по окружности ствола (< 1/2; > 1/2)	% деревьев с данным повреждением
1	2	3	4	5	6	7	8	9	10
-	-								
	-								
	-								
	-								
	-								

2.4.3 Поражено болезнями:

Болезнь/возбудитель	Порода	Встречаемость % от запаса насаждения	Степень поражения лесного насаждения
1	2	3	4
Губка корневая	С	73,6	сильная
-	-	-	-
-	-	-	-
-	-	-	-
-	-	-	-
-	-	-	-

2.5. Выборке подлежит 73,6 % деревьев по запасу, в том числе:  
без признаков ослабления 0 %,  
ослабленных 0 %,  
сильно ослабленных 21,1 %,      Причина назначения: губка корневая  
усыхающих 0 %,  
свежего сухостоя 11,4 %,  
свежего ветровала 0 %,  
свежего бурелома 0 %,  
старого сухостоя 41,1 %,  
старого ветровала 0 %,  
старого бурелома 0 %.

2.6. Полнота лесного насаждения после уборки деревьев, подлежащих рубке, составит: 0,1.

Критическая полнота для данной категории лесных насаждений и преобладающей породы составляет 0,3.

**Заключение к инструментальному обследованию участка**

На участке имеется насаждение с нарушенной устойчивостью, в целях улучшения санитарного и лесопатологического состояния участка назначается проведение ССР на площади 0,9 га. Вырубаемый запас составляет 162,7 куб.м

Участковое лесничество	Урочище (дача)	Квартал	Выдел	Площадь выдела, га	ЛП выдел	Площадь ЛП выдела	Вид мероприятия	Площадь мероприятия, га	Порода	Доля выбираемой древесины по запасу, %	Рекомендуемый срок проведения мероприятия
1	2	3	4	5	6	7	8	9	10	11	12
Горшеченское	.	88	14	2,937	2	0,9	ССР	0,9	С,	100	2024 - 2026 год

Ведомость перечета деревьев, назначенных в рубку, и абрис лесного участка прилагаются (прил. 2 и 3 к данному акту).

Рекомендации по проведению мероприятий, не относящихся к мероприятиям по предупреждению распространения вредных организмов: нет.

Дата проведения обследований: 27.06.2024 года.

Дата составления документа: 17.07.2024 года.

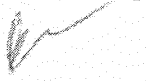
Исполнитель работ по проведению ЛПО:

ФИО: Оруджов Ю.С.

Организация: филиал ФБУ "Рослесозащита" - "ЦЗЛ Воронежской области"

Должность: ведущий инженер

Подпись



Телефон: 89081342473

Ведомость

к акту лесопатологического обследования № \_\_\_\_\_

лесных участков с выявленными несоответствиями таксационным описаниям

Субъект Российской Федерации: Курская область. Лесничество (лесопарк): Горшеченское.

Участковое лесничество: Горшеченское. Урочище (лесная дача): -.

Год проведения лесоустройства	Номер квартала	Номер выдела	Площадь выдела, га	Целевое назначение лесов	Категория защитных лесов	ОЗУ	Источник данных	Номер ЛП выдела	Площадь ЛП выдела, га	Таксационная характеристика									Заложено пробных площадей	
										состав	порода	возраст, лет	средняя высота, м	средний диаметр, см	тип леса	полнота	бонитет	запас, куб. м/га	количество, шт.	общая площадь, га
1	2	3	4	5	6	7	8	9	10	11	12	13	14	15	16	17	18	19	20	21
2022	88	14	2,937	Защитные	Противорознозные леса	нет	ТО			10С	Сосна	61	25	32	СДСН	0,6	1	280		
							Ф	2	0,9	10С	Сосна	63	25	24	СДСН	0,5	1	180	1	0,9

Примечание:

ТО - таксационные описания

Ф - фактическая характеристика лесного насаждения

Исполнитель работ по проведению лесопатологического обследования:

Оруджов Ю.С.

Дата составления документа: 17.07.2024 года. Тел. 89081342473

Результаты проведения лесопатологического обследования  
лесных насаждений за 27.06.2024 года.

Субъект Российской Федерации: Курская область. Лесничество (лесопарк): Горшеченское.  
Участковое лесничество: Горшеченское. Урочище (лесная дача): -.

Номер квартала	Номер выдела	Площадь выдела, га	Целевое назначение лесов	Категория защитных лесов	ОЗУ	Номер лп выдела	Площадь лп выдела, га	Таксационная характеристика лесного насаждения									Число деревьев на пробе, шт.	Распределение деревьев по категориям состояния, % от запаса														Причина ослабления, повреждения	Подлежит рубке, % от запаса	Назначенные мероприятия							
								состав	порода	возраст	средняя высота, м	средний диаметр, см	тип леса	полнота	бонитет	запас, куб. м/га		без признаков ослабления		ослабленные		сильно ослабленные		усыхающие		свежий сухой	свежий ветровал	свежий бурелом	старый сухой	старый ветровал	старый бурелом										
																		Н	Р	Н	Р	Н	Р	Н	Р																
1	2	3	4	5	6	7	8	9	10	11	12	13	14	15	16	17	18	19	20	21	22	23	24	25	26	27	28	29	30	31	32	33	34	35	36						
88			Защитные	Противопожарные леса	нет	2	0,9	10С	Всего	63	25	24*	СДС Н	0,5	1	180	345	11,1		15,3				21,1				11,4				41,1			466; 300.	73,6	ССР	0,9			
	14	2,937							С	-	-	-	-	-	-	-	-	-	-	-	-	-		11,1		15,3				21,1			11,4			41,1					73,6
										-	-	-	-	-	-	-	-	-	-	-	-	-																			
										-	-	-	-	-	-	-	-	-	-	-	-	-																			
										-	-	-	-	-	-	-	-	-	-	-	-	-																			
										-	-	-	-	-	-	-	-	-	-	-	-	-																			
										-	-	-	-	-	-	-	-	-	-	-	-	-																			
										-	-	-	-	-	-	-	-	-	-	-	-	-																			
										-	-	-	-	-	-	-	-	-	-	-	-	-																			
										-	-	-	-	-	-	-	-	-	-	-	-	-																			
				-	-	-	-	-	-	-	-	-	-	-	-	-																									

Условные обозначения: Н - деревья не подлежат рубке; Р - деревья подлежат рубке.  
Исполнитель работ по проведению лесопатологического обследования:

Оруджов Ю.С. \_\_\_\_\_  
Дата составления документа: 17.07.2024 года. Тел. 89081342473

ВРЕМЕННАЯ ПРОБНАЯ ПЛОЩАДЬ

1.1 Субъект Российской Федерации: Курская область.

Лесничество (лесопарк): Горшеченское.

Участковое лесничество: Горшеченское.

Урочище (лесная дача): -.

Квартал: 88. Выдел: 14. Площадь выдела: 2,937 га.

Лесопатологический выдел: 2. Площадь ЛП выдела: 0,9 га.

1.2 Метод перече́та: сплошной пере́чет.

Количество лент/площадок: -

Размеры площадок: - м

Размер временной пробной площади: -

1.3 Факти́ческая такса́ционная характеристика насаждения:

состав: 10С; возраст: 63 лет; тип леса: СДСН; бонитет: 1.

запас на га: 180; полнота: 0,5; возобновление: отсутствует.

1.4 Но́мер оча́га вредны́х организмов: б/н.

Тип оча́га вредны́х организмов: -.

Фа́за разви́тия оча́га вредны́х организмов: -.

1.5 При́чины ослабле́ния, поврежде́ния насажде́ния и вре́мя: губка корневая (код 466); поврежде́ние (заселе́но или обрабо́тано) ство́ловыми вреди́телями (код 300). Вре́мя поврежде́ния: 2021-2023 гг. Состо́яние насажде́ния: с наруше́нной усто́йчивостью, СКС насажде́ния 3,68.

1.6 Назначенные мероприятия: ССР.

Исполнитель работ по проведению лесопатологического обследования:

Оруджов Ю.С.



Дата составления документа: 17.07.2024 года. Тел. 89081342473

ВЕДОМОСТЬ ПЕРЕЧЕТА ДЕРЕВЬЕВ

Итоговая ведомость по насаждению. СКС насаждения: 3,68.

Ступени толщины см	Количество деревьев по категориям состояния, шт.																Всего	
	1		2		3		4		5		5 (а,б,в)			5 (г,д,е)			шт./ куб.м.	в т.ч. подлежит рубке, %
	Н	З	Н	З	Н	З	Н	З	Н	З	Н	З	О	Н	З	О		
1	2	3	4	5	6	7	8	9	10	11	12	13	14	15	16	17	18	19
12													6			25	31	9
16													21			33	54	15,6
20						7							25			20	52	15,1
24	5		30			30							10			3	78	12,5
28	10		10			20							3			2	45	7,2
32	7		3			11							2			20	43	9,6
36	3		3										1			23	30	7
40			1													10	11	2,9
44	1																1	
более 44																		
итого, шт	26		47			68							68			136	345	272
итого, куб.м.	18,1		24,9			34,4							18,5			66,8	162,7	119,7
итого, куб.%	11,1		15,3			21,1							11,4			41,1	100	73,6

Причины назначения в рубку деревьев категорий состояния:

1

2

3

губка корневая

4

Порода1: С. СКС породы: 3,68.

Ступени толщины см	Количество деревьев по категориям состояния, шт.																Всего	
	1		2		3		4		5		5 (а,б,в)			5 (г,д,е)			шт./ куб.м.	в т.ч. подлежит рубке, %
	Н	З	Н	З	Н	З	Н	З	Н	З	Н	З	О	Н	З	О		
1	2	3	4	5	6	7	8	9	10	11	12	13	14	15	16	17	18	19
12													6			25	31	9
16													21			33	54	15,6
20						7							25			20	52	15,1
24	5		30			30							10			3	78	12,5
28	10		10			20							3			2	45	7,2
32	7		3			11							2			20	43	9,6
36	3		3										1			23	30	7
40			1													10	11	2,9
44	1																1	
более 44																		
итого, шт	26		47			68							68			136	345	272
итого, куб.м.	18,1		24,9			34,4							18,5			66,8	162,7	119,7
итого, куб.%	11,1		15,3			21,1							11,4			41,1	100	73,6

Причины назначения в рубку деревьев категорий состояния:

1

2

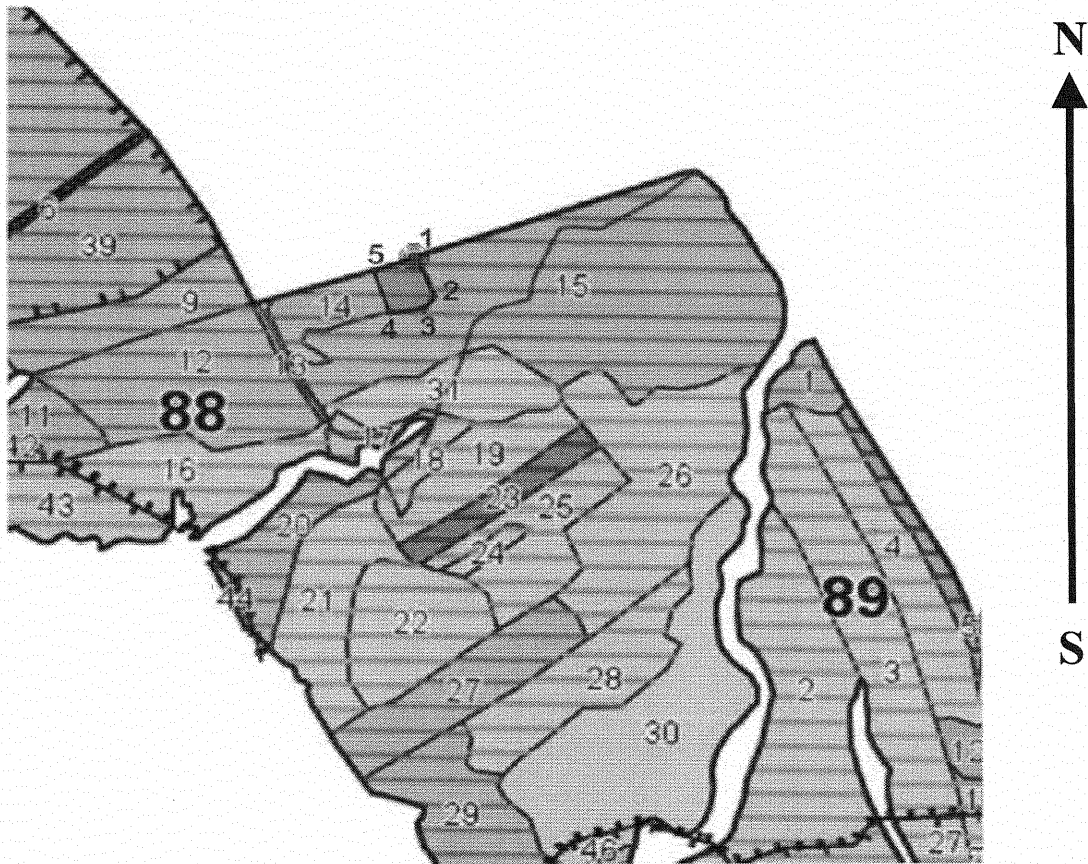
3

губка корневая

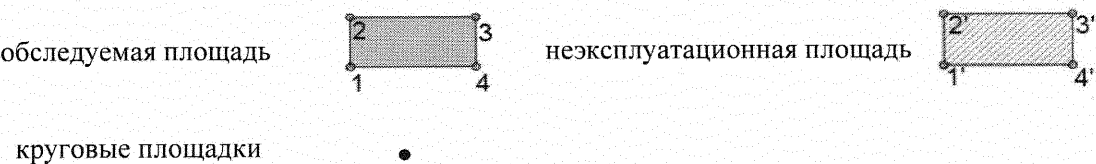
4

Абрис участка леса

Масштаб 1:10000



Условные обозначения:



№ квартала	№ выдела	№ ЛП выдела	Размеры ленты (круговой площадки) перечета					Координаты ЛП	
			Сплошной перечет	Длина, м	Ширина, м	Радиус, м	Площадь, га		
88	14	2	Сплошной перечет	-	-	-	0,90		

**Пространственное размещение лесопатологических выделов**

Номера точек	Координаты		Длина, м
1->2	51,42687°	37,7252°	89,4
2->3	51,42613°	37,7257°	32,1
3->4	51,4259°	37,72541°	63,6
4->5	51,42582°	37,72451°	91,6
5->1	51,4266°	37,72409°	82,2

Исполнитель работ по проведению лесопатологического обследования:

Оруджов Ю.С.



Дата составления документа: 17.07.2024 года. Тел. 89081342473

Лесничество

Горшеченское лесничество

Участковое лесничество

Горшеченское участковое лесничество

Вид целевого назначения

Защитные леса

Категория защитных лесов

Ценные леса: противозерозийные леса

Лесной квартал

88

Номер лесотаксационного выдела	Площадь лесотаксационного выдела, га	Состав лесного насаждения, характеристика подроста и подлеска, напочвенного покрова, почвы, рельефа, особенностей лесотаксационного выдела, порослевого происхождения лесного насаждения, характеристики лесных культур, наименование категории не покрытых лесной растительностью земель, наименование категории нелесных земель	Номер яруса лесного насаждения	Высота яруса лесного насаждения, м	Наименование древесной породы	Возраст древесной породы, лет	Высота древесной породы, м	Диаметр древесной породы, см	Класс возраста преобладающей породы	Группа возраста лесного насаждения (для земель, покрытых лесной растительностью)	Класс бонитета лесных земель	Тип лесатип лесорастительных условий лесотаксационного выдела (для лесных земель)	Полнота лесного насаждения или приживаемость неосманувшихся лесных культур	Запас древесины, куб. м			Класс товарности лесного насаждения	Запас на лесотаксационном выделе, куб. м				Хозяйственные мероприятия	
														на 1 га	общий запас на лесотаксационном выделе в том числе, по составляющим породам			сухостоя	естественных редин	единичных деревьев	Захламленности		
																					общий		ликвидный
1	2	3	4	5	6	7	8	9	10	11	12	13	14	15	16	17	18	19	20	21	22	23	24
13	0,3408	Биопольны																					
14	2,9370	Куль туры лесные 10С  Подлесок: Рябина, Боярышник, Акация жёлтая. Средний Повреждение: болезнями леса, С, средняя степень повреждения, губка корневая Полнота неравномерная	1	25	С	61	25	32	4	2	1	СДСН С2	0,6	280	822	822	1	29			15		ЛПО Выборочная санитарная рубка 10 %
15	24,1591	Куль туры лесные 10С  Подлесок: Рябина, Боярышник. Средний Полнота неравномерная	1	25	С	61	25	32	4	2	1	СДСН С2	0,8	320	7731	7731	1	121			121		Проходные рубки 2-ой очереди 20 %
16	5,1010	Куль туры лесные 6С4Б+ОС  Подлесок: Акация жёлтая, Рябина, Боярышник. Средний Состав неоднородный, Полнота неравномерная	1	15	С Б	32 30	14 17	16 16	2	1	1	СДСН С2	0,6	130	663	398 265							
17	1,1523	Куль туры лесные 10Д+АБ+С  Полнота неравномерная	1	3	Д	21	3	6	2	1	2	ДСН Д2	0,4	10	12	12							
18	0,9499	Куль туры лесные 9С1Б  Подрост: 10Д (20 лет), 4 м, 0,5 тыс.шт/га Подлесок: Рябина. Редкий	1	15	С Б	35	15 18	18 20	2	1	1	СДСН С2	0,7	150	142	128 14							
19	3,9709	Куль туры лесные 8С1Б1ОС	1	16	С Б ОС	35	15 18 18	18 20 20	2	1	1	СДСН С2	0,6	140	556	445 56 55							

МИНИСТЕРСТВО ПРИРОДНЫХ РЕСУРСОВ КУРСКОЙ ОБЛАСТИ

ВЕРНО

Зам. министра

А.Я. Репринцев

(подпись)

